

**ROPI**  
RETE ONCOLOGICA PAZIENTI ITALIA



# DOVE MI CURO?

**Il luogo di cura  
per intervento  
chirurgico oncologico:  
una scelta consapevole  
del paziente**



**Roma, 7 febbraio 2024**  
Ministero della Salute, Lungotevere Ripa, 1

**ROPI**  
RETE ONCOLOGICA PAZIENTI ITALIA

## Introduzione

***Stefania Gori***

*Presidente Rete Oncologica Pazienti Italia-ROPI*

**ROPI**  
RETE ONCOLOGICA PAZIENTI ITALIA

*Direttore Oncologia Medica- IRCCS Sacro Cuore Don Calabria,  
Negrar di Valpolicella*



*Presidente AIGOM*

**AIGOM**  
ASSOCIAZIONE ITALIANA  
GRUPPI ONCOLOGICI MULTIDISCIPLINARI



1- **Supportare** le Associazioni di pazienti oncologici e **rafforzare** le loro istanze **nei confronti delle Istituzioni**.

2- Fornire **“informazione certificata”** ai pazienti, caregivers e cittadini.

3- Offrire una **“formazione specifica”** ai pazienti, volta al loro inserimento nelle Reti Oncologiche Regionali, nei PDTA, nella stesura dei protocolli clinici, nei Comitati Etici.



**ROPI si presenta alle ISTITUZIONI**

**11 febbraio 2021**

# SOCI



CHI SIAMO

ASSOCIAZIONI  
E PARTNERS

STILI DI VITA  
ALIMENTAZIONE E NUTRIZIONE

DOVE MI CURO?

CAREGIVER

QUADERNI  
INFORMATIVI

RACCONTI

EVENTI

REINSERIMENTO  
LAVORATIVO

GALLERY

NEWS DA ROPI



ONLUS Paziente Oncologico  
Ospedale Sacro Cuore Don Calabria Negrar



#oltrelnastrorosa



GEMME  
DORMIENTI



savona  
insieme



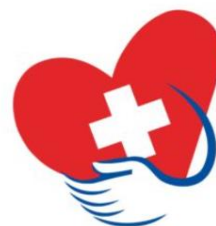
Organizzazione di Volontariato - Ente del Terzo Setto



Il Cielo Oltre Venere



Beatrice Onlus  
Associazione donne per la prevenzione  
dei tumori al seno



AIHC Associazione Italiana  
Health Coaching



ASSOCIAZIONE PAZIENTI ITALIANI COLANGIOCOLORETTICI



Associazione Nazionale Guariti  
O Longoventi Oncologici Padova ODV



Associazione  
di Volontariato  
UNA  
ROSABLU  
PER CARMELA



AMO BALDO GARDA Onlus



MAI PIU' SOLE!  
contro il tumore ovarico



ANNA  
Associazione Nazionale  
Nutrizione Attiva



FEDERAZIONE  
ASSOCIAZIONI  
INCONTINENTI  
E STOMIZZATI



per TE DONNA



ASSOCIAZIONE CONTRO IL MELANOMA

Oltre il tumore al seno



Lotus

**PARTNERS  
di ROPI**



# COMITATO SCIENTIFICO

## PROF. STEFANO CASCINU

Unità di Medicina Oncologica-IRCCS Ospedale San Raffaele di Milano  
Professore di Oncologia Medica, Università Vita-Salute San Raffaele, Milano  
Past President Associazione Italiana di Oncologia Medica (AIOM)



## PROF. PAOLO GRITTI

Prof. Associato di Psichiatria Università degli Studi della Campania "Luigi Vanvitelli"  
Past President Società Italiana di Psiconcologia (SIPO)

## DR. ALESSANDRO COMANDONE

SC Oncologia ASL città di Torino Ospedale San Giovanni Bosco e Maria Vittoria  
Gruppo Italiano Tumori Rari



## PROF.SSA DOMENICA LORUSSO

Ginecologia Oncologica e Direzione Scientifica  
Fondazione Policlinico Universitario A. Gemelli, IRCCS-Roma



## DR.SSA ALESSANDRA FABI

Responsabile UOSD di Medicina di Precisione in Senologia  
Fondazione Policlinico Universitario A. Gemelli, IRCCS-Roma



## DR. VALTER TORRI

Dipartimento di Oncologia  
Istituto di Ricerche Farmacologiche "Mario Negri" – IRCCS, Milano



## DR.SSA FRANCESCA VALVO

Vicedirettore Scientifico Centro Nazionale di Adroterapia Oncologica (CNAO), Pavia





*Giovedì 3 febbraio 2022-ore 16.00*  
*Mercoledì 16 febbraio 2022-ore 16.00*  
*Giovedì 10 marzo 2022-ore 16.00*

*Con il patrocinio di*



**Corso destinato ai pazienti  
oncologici per il loro  
inserimento nelle Reti  
Oncologiche Regionali**

I

(Atti legislativi)

## REGOLAMENTI

REGOLAMENTO (UE) N. 536/2014 DEL PARLAMENTO EUROPEO E DEL CONSIGLIO  
del 16 aprile 2014  
sulla sperimentazione clinica di medicinali per uso umano e che abroga la direttiva 2001/20/CE  
(Testo rilevante ai fini del SEE)

- Il Regolamento UE stabilisce alcuni principi che riguardano
  - La **standardizzazione e l'uniformità** nell'ambito della Comunità Europea del fascicolo autorizzativo
  - La **semplificazione amministrativa**, la **certezza dei tempi** di valutazione e approvazione
  - La **garanzia di qualità** e del monitoraggio degli studi clinici
  - La necessità di **partecipazione e informazione consapevole** dei pazienti e associazioni di pazienti





## RELATORI / MODERATORI

### **Giorgia Capacci**

*Comitato "oltre il Nastro Rosa"*

### **Michela Cinquini**

*Ricercatore Laboratorio di Metodologia delle revisioni sistematiche e produzione di Linee Guida Dipartimento di Oncologia  
Istituto Ricerche Farmacologiche Mario Negri - Milano*

### **Simona Duranti**

*Dirigente Medico Fondazione Policlinico Universitario Agostino Gemelli IRCCS*

### **Alessandra Fabi**

*UOSD Medicina di Precisione in Senologia  
Fondazione Policlinico Universitario Agostino Gemelli - IRCCS  
Università Cattolica del Sacro Cuore - Roma*

### **Stefano Giordani**

*Direttore scientifico presso Associazione Onconauti - Bologna*

### **Stefania Gori**

*Presidente ROPI; Direttore Oncologia Medica, IRCCS Sacro Cuore Don Calabria,  
Negrar di Valpolicella (VR)*

### **Antonia Guidi**

*Associazione Vivere senza stomaco - Ferrara*

### **Silvana Leo**

*Direttore della SC di Oncologia Medica presso l'Ospedale Vito Fazzi di Lecce*

### **Gabriele Minuti**

*Dirigente Medico Dipartimento di Oncologia ASL 6 Livorno*

### **Oriana Nanni**

*Direttore Biostatistica e Sperimentazioni cliniche  
Istituto Ricerca Tumori "Dino Amadori" IRST - Meldola (FC)*

### **Fabrizio Nicolis**

*Tesoriere ROPI - Rete Oncologica Pazienti Italia;  
Direttore Sanitario IRCCS Ospedale Sacro Cuore Don Calabria Negrar di Valpolicella (VR)*

### **Filippo Pietrantonio**

*Dirigente Medico Oncologia Medica 1  
Istituto Nazionale Fondazione IRCCS per lo studio e la cura dei tumori - Milano*



# LA RICERCA CLINICA IN ONCOLOGIA

*spiegata ai pazienti*



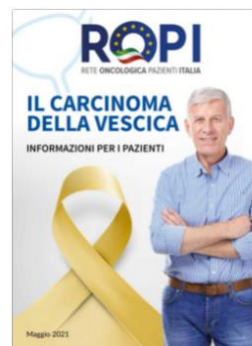
**6 maggio 2022 - ore 11.00**  
**ROMA - Hotel Quirinale, Via Nazionale 7**



BRCA e adenocarcinoma del pancreas metastatico



Informazioni per i pazienti oncologici durante l'emergenza COVID-19



Il carcinoma della vescica



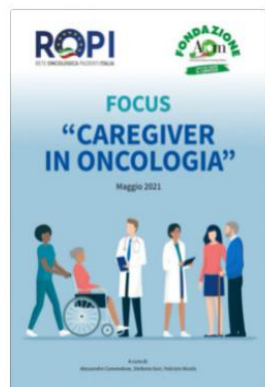
Sarcomi dei tessuti molli



Colangiocarcinoma



Il manuale del Caregiver in oncologia. "Aspetti pratici dell'assistenza al paziente oncologico"



FOCUS "CAREGIVER IN ONCOLOGIA"



Carcinoma mammario invasivo non metastatico (stadio I-II-III)



Alimentazione e nutrizione nel paziente con carcinoma dello stomaco

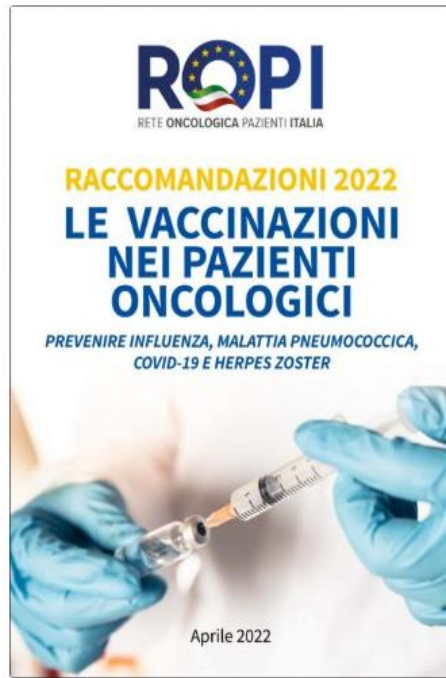


Test genomici e carcinoma mammario invasivo in stadio iniziale

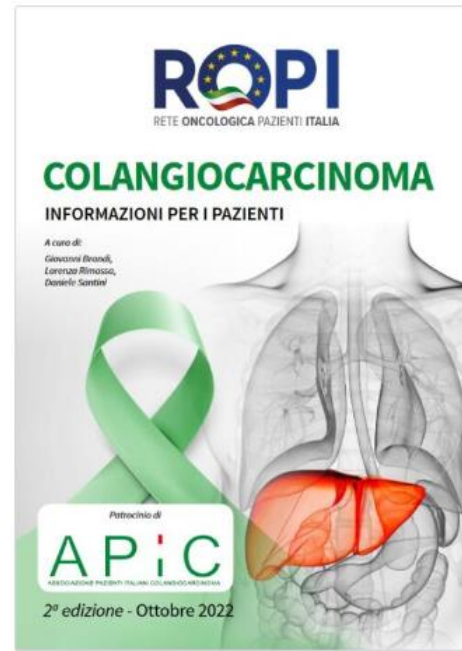




Attività fisica e tumori



Le vaccinazioni nei pazienti oncologici



Colangiocarcinoma

**ANNO 2022**



Il tumore dell'endometrio



Pillole di Sanità Digitale



Indicazioni e raccomandazioni del Ministero della Salute per la campagna di vaccinazione autunnale/invernale 2023/2024 anti COVID-19.



Metastasi ossee nei tumori solidi



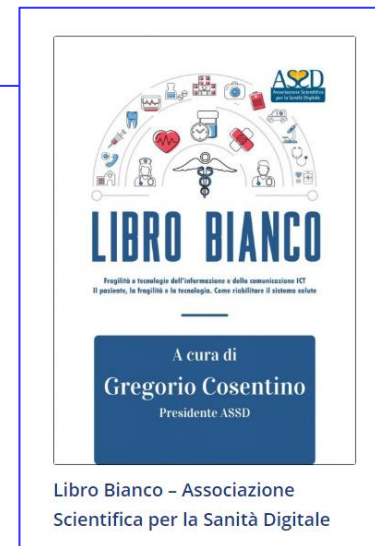
VACCINAZIONE ANTI COVID-19: le indicazioni preliminari del Ministero della Salute in vista della stagione autunno-inverno 2023-2024



Immunoterapia e tumori: meccanismo d'azione e indicazioni terapeutiche



Carcinoma mammario metastatico HER2-positivo (ed. 2023)



Libro Bianco - Associazione Scientifica per la Sanità Digitale

**ANNO 2023**

## LIBRO BIANCO DI ROPI-2023

Associazioni oncologiche di pazienti e caregiver in Italia.

Clicca sulla regione per scoprire tutte le Associazioni presenti.



Nome associazione

**APIC - Ass. Pazienti Italiani  
Colangiocarcinoma**

Sede  
Indirizzo

Bologna  
viale Dionisio Calvart 42a/b,  
40129 Bologna

Referente  
Telefono

Paolo Leonardi  
051366558

Mail

info@apicinfo.it

Sito web

www.apicinfo.it

Mail referente

presidente@apicinfo.it

Statuto online

SI

**ROPI**  
RETE ONCOLOGICA PAZIENTI ITALIA

LIBRO BIANCO di ROPI

Associazioni oncologiche  
di pazienti e caregiver in Italia



1ª edizione 2023 • 10 luglio 2023



# LIBRO BIANCO

Associazioni oncologiche  
dei pazienti e caregiver in Italia

*Il censimento di ROPI*



Per seguire in diretta, cliccare qui:  
<https://www.facebook.com/reteoncologicaropi>

**Roma, 11 ottobre 2023**  
**Ministero della Salute, Lungotevere Ripa, 1**



**7 febbraio 2024**



# DOVE MI CURO?

**Il luogo di cura  
per intervento  
chirurgico oncologico:  
una scelta consapevole  
del paziente**



**Roma, 7 febbraio 2024**  
Ministero della Salute, Lungotevere Ripa, 1



# ROPI

RETE ONCOLOGICA PAZIENTI ITALIA

CHI SIAMO

ASSOCIAZIONI  
E PARTNERS

STILI DI VITA  
ALIMENTAZIONE E NUTRIZIONE

DOVE  
MI CURO?

LIBRO BIANCO  
2023

CAREGIVER

QUADERNI  
INFORMATIVI

RACCONTI

EVENTI

REINSERIMENTO  
LAVORATIVO

GALLERY

NEWS  
DA ROPI

PARLANO  
DI NOI



24 febbraio 2023

## ROPI incontra il Ministro della Salute Prof. Orazio Schillaci



## ROPI incontra il Direttore Generale di AGENAS, Dr. Domenico Mantoan



## DOVE MI CURO? ALLA SCELTA DEI CENTRI DI CHIRURGIA ONCOLOGICA IN ITALIA

**Questa sezione offre ai pazienti e ai cittadini una fotografia delle strutture sanitarie italiane con una rilevante attività di chirurgia oncologica svolta nell'anno 2022. Vengono utilizzati i dati forniti dal Piano Nazionale Esiti (PNE 2023) dell'Agencia Nazionale per i Servizi Sanitari Regionali (AGENAS) presentati lo scorso 26 ottobre 2023.**

[Perchè questo progetto?](#)

[Volumi Soglia](#)

[Bibliografia](#)

Clicca sulla regione desiderata per accedere alle informazioni:



# **Perche' questo progetto: DOVE MI CURO?**

# PERCHE'?

- 1- «Dove mi curo?»: è la prima domanda che i pazienti si pongono....**
- 2- E questa domanda aumenterà sempre di più....**

Tipo/sede	Uomini	Donne	Totale
Tutti i tumori*	208	187	395
Mammella		55.9	55.9
Colon-Retto-Ano	26.8	23.7	50.5
Polmone	29.8	14.0	43.8
Prostata	41.1		41.1
Vescica	23.7	6.0	29.7
Stomaco	9.0	6.0	15.0
Pancreas	6.8	8.0	14.8
Linfomi non Hodgkin	8.1	6.3	14.4
Melanoma	7.0	5.7	12.7
Rene	7.9	4.8	12.7
Tiroide	3.5	8.7	12.2
Fegato	8.2	4.0	12.2
Endometrio		10.2	10.2
Leucemie, tutte	5.3	4.3	9.6

**TABELLA 10. Numero stimato di nuovi casi di tumore maligno in Italia nel 2023 (x1.000), per tipo di tumore e sesso** \*Esclusi i tumori della cute diversi dai melanomi – Fonte Cancer tomorrow |IARC - All Rights Reserved 2023 - Data version: 2020

**Nuove diagnosi:**

**2020 → 376.61**

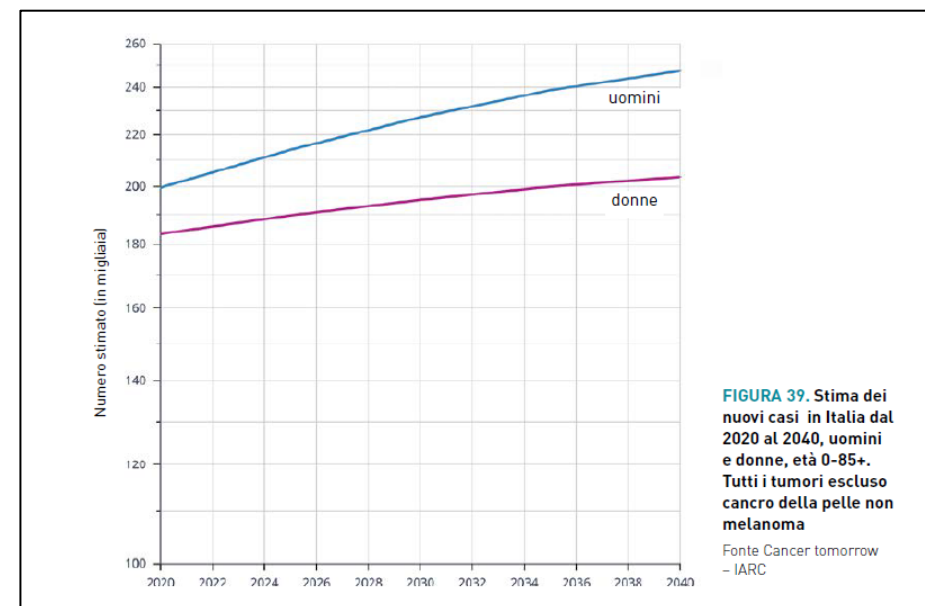
**2022 → 390.700**

**2023 → 395.000**



**Nel 2023 vs anno 2020:**

**+ circa 20.000 nuove diagnosi**



Tipo/sede	Uomini	Donne	Totale
Tutti i tumori*	208	187	395
Mammella		55.9	55.9
Colon-Retto-Ano	26.8	23.7	50.5
Polmone	29.8	14.0	43.8
Prostata	41.1		41.1
Vescica	23.7	6.0	29.7
Stomaco	9.0	6.0	15.0
Pancreas	6.8	8.0	14.8
Linfomi non Hodgkin	8.1	6.3	14.4
Melanoma	7.0	5.7	12.7
Rene	7.9	4.8	12.7
Tiroide	3.5	8.7	12.2
Fegato	8.2	4.0	12.2
Endometrio		10.2	10.2
Leucemie, tutte	5.3	4.3	9.6

**TABELLA 10. Numero stimato di nuovi casi di tumore maligno in Italia nel 2023 (x1.000), per tipo di tumore e sesso** \*Esclusi i tumori della cute diversi dai melanomi – Fonte Cancer tomorrow |IARC - All Rights Reserved 2023 - Data version: 2020

**Nuove diagnosi:**

**2020 → 376.61**

**2022 → 390.700**

**2023 → 395.000**

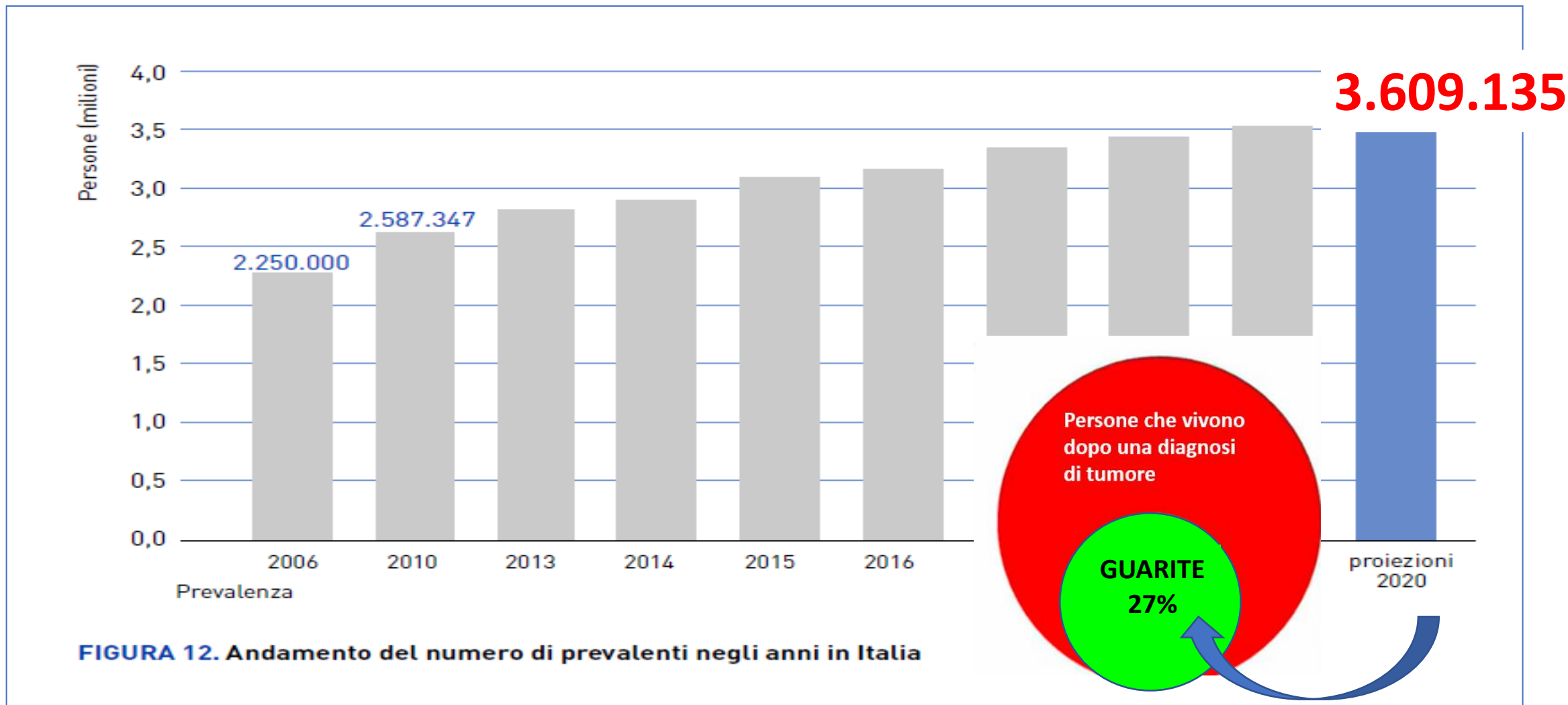


**Nel 2023 vs anno 2020:**

**+ circa 30.000 nuove diagnosi**

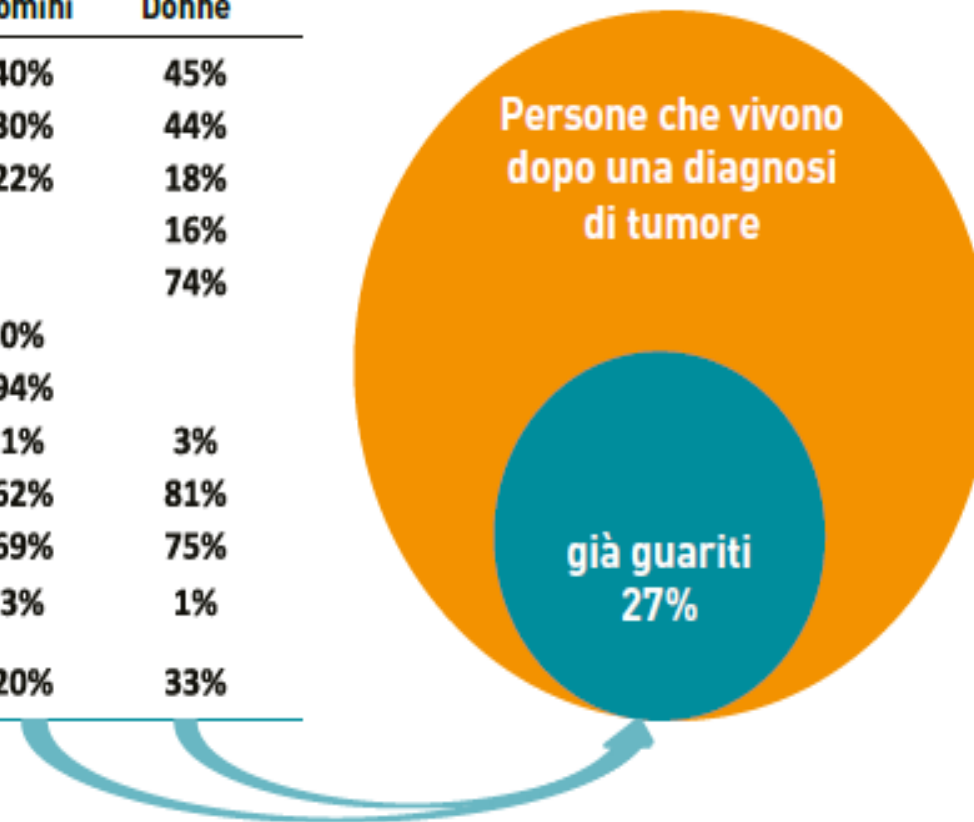
**Ogni anno,  
per oltre 200.000  
pazienti oncologici,  
la chirurgia  
rappresenta il primo  
atto terapeutico!**

## 2020- Quante sono le persone che vivono in Italia dopo una diagnosi di tumore (=prevalenti)?



## Stime italiane

Tipi di tumore	Uomini	Donne
Stomaco	40%	45%
Colon-retto	30%	44%
Polmone	22%	18%
Mammella		16%
Cervix uteri		74%
Prostate	0%	
Testicolo	94%	
Vescica	1%	3%
Tiroide	62%	81%
Linfomi di Hodgkin	69%	75%
Linfomi Non-Hodgkin	3%	1%
<b>TUTTI I TIPI</b>	<b>20%</b>	<b>33%</b>



**FIGURA 7. Percentuale di persone (già) guarite tra i pazienti che vivono dopo una diagnosi di tumore**

Fonte: Modificata da AIRTUM 2014



# PERCHE'?

3- Esistono evidenze scientifiche che confermano una **associazione tra volumi di attività più alti e migliori esiti delle cure**, anche per il trattamento chirurgico delle patologie oncologiche.

2017

RESEARCH ARTICLE

## Volume-outcome revisited: The effect of hospital and surgeon volumes on multiple outcome measures in oesophago-gastric cancer surgery

Claudia Fischer<sup>1\*</sup>, Hester Lingsma<sup>1</sup>, Niek Klazinga<sup>2</sup>, Richard Hardwick<sup>3</sup>, David Cromwell<sup>4</sup>, Ewout Steyerberg<sup>1</sup>, Oliver Groene<sup>4,5\*</sup>

**1** Erasmus MC, Department of Public Health, Rotterdam, The Netherlands, **2** Amsterdam Medical Center, Department of Public Health, Amsterdam, The Netherlands, **3** Cambridge Oesophago-Gastric Centre, Addenbrooke's Hospital, Cambridge University Hospitals NHS Foundation Trust, Cambridge, United Kingdom, **4** Department of Health Services Research and Policy, London School of Hygiene & Tropical Medicine, London, United Kingdom, **5** OptiMedis AG, Hamburg, Germany



2021

RESEARCH

Open Access



## Assessing the hospital volume-outcome relationship in surgery: a scoping review

Mathieu Levaillant<sup>1,2\*</sup>, Romaric Marcilly<sup>1,3</sup>, Lucie Levaillant<sup>4</sup>, Philippe Michel<sup>5</sup>, Jean-François Hamel-Broza<sup>2</sup>, Benoit Vallet<sup>1</sup> and Antoine Lamer<sup>1</sup>

Contents lists available at SciVerse ScienceDirect

Gynecologic Oncology

journal homepage: [www.elsevier.com/locate/ygyno](http://www.elsevier.com/locate/ygyno)



ELSEVIER



Review

## Centralisation of services for gynaecological cancers – A Cochrane systematic review

Yin Ling Woo<sup>a,\*</sup>, Maria Kyrgiou<sup>b</sup>, Andrew Bryant<sup>c</sup>, Thomas Everett<sup>d</sup>, Heather O. Dickinson<sup>c</sup>

<sup>a</sup> Department of Obstetrics and Gynaecology, Affiliated with University Malaya Cancer Research Institute, Faculty of Medicine, University Malaya, Lembah Pantai, 50603 Kuala Lumpur, Malaysia

<sup>b</sup> Department of Gynaecologic Oncology, Queen Charlotte's & Chelsea - Hammersmith Hospital, Imperial NHS Healthcare Trust, London, UK

<sup>c</sup> Institute of Health and Society, Newcastle University, Newcastle upon Tyne, UK

<sup>d</sup> Department of Obstetrics and Gynaecology, Addenbrooke's Hospital NHS Foundation Trust, Cambridge, UK

2012

## The influence of hospital volume and surgical treatment delay on long-term survival after cancer surgery

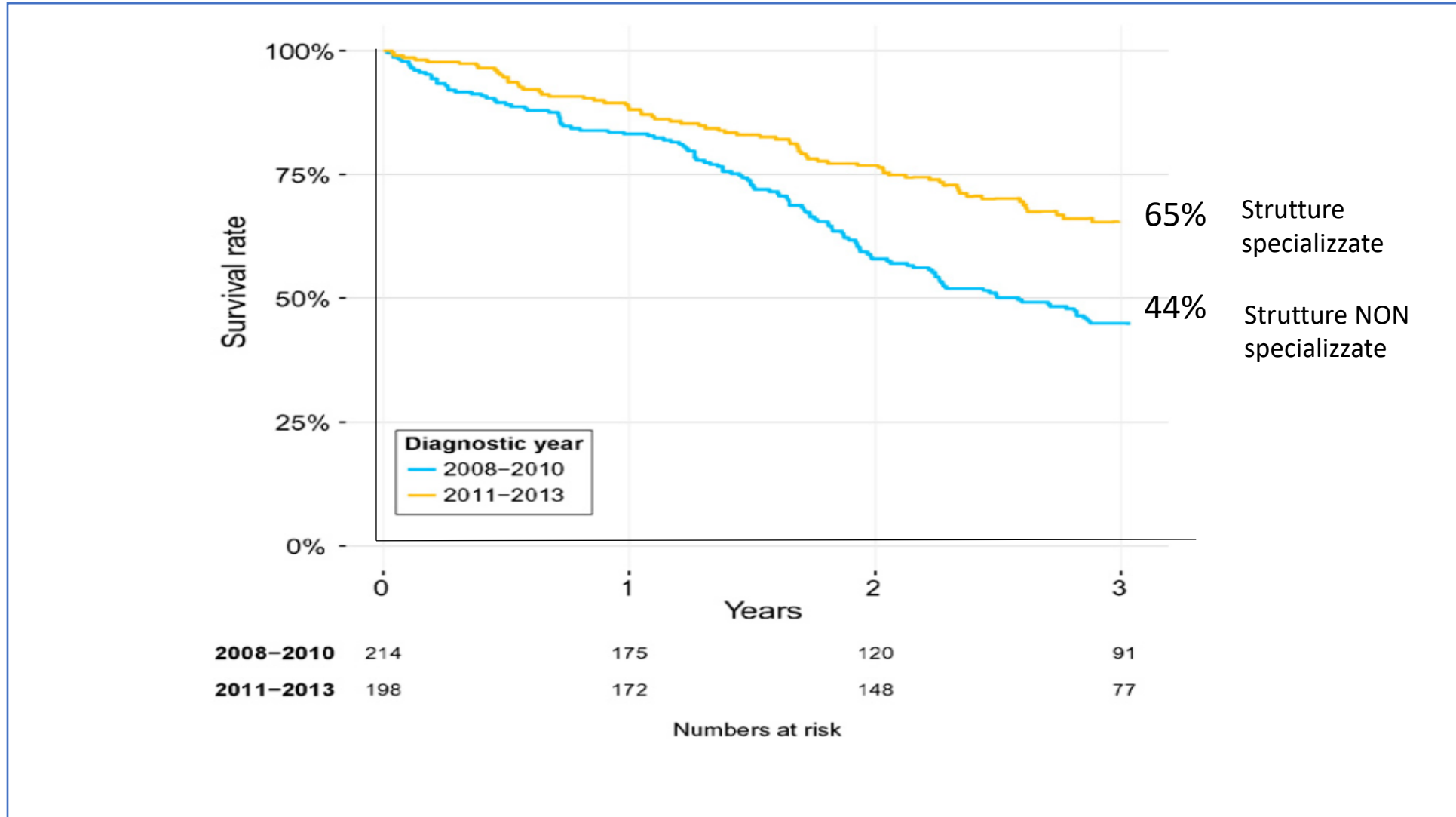
Y. H. Yun<sup>1</sup>, Y. A. Kim<sup>2,3</sup>, Y. H. Min<sup>2</sup>, S. Park<sup>4</sup>, Y. J. Won<sup>4</sup>, D. Y. Kim<sup>2</sup>, I. J. Choi<sup>2</sup>, Y. W. Kim<sup>2</sup>, S. J. Park<sup>2</sup>, J. H. Kim<sup>5</sup>, D. H. Lee<sup>6</sup>, S. J. Yoon<sup>3</sup>, S. Y. Jeong<sup>7</sup>, D. Y. Noh<sup>7\*</sup> & D. S. Heo<sup>8,†</sup>

<sup>1</sup>Cancer Research Institute, Seoul National University Hospital and College of Medicine, Seoul; <sup>2</sup>Research Institute and Hospital, National Cancer Center, Goyang;

<sup>3</sup>Department of Preventive Medicine, Korea University, Seoul; <sup>4</sup>The Korea Central Cancer Registry, Division of Cancer Registration and Surveillance, National Cancer Center, Goyang; <sup>5</sup>Health Insurance Review and Assessment Service, Seoul; <sup>6</sup>Department of Oncology, Asan Medical Center, Seoul; <sup>7</sup>Department of Surgery, Cancer Research Institute, Seoul; <sup>8</sup>Department of Medicine, Seoul National University College of Medicine, Seoul, Korea

# Volumi di attività e esiti

Pazienti con carcinoma ovarico trattate con chirurgia citoriduttiva → CT: sopravvivenza a 3 anni



## Volumi di attività e esiti: outcome delle pazienti con carcinoma mammario

	N.	Endpoint primario	Risultati
Scottish study Kesson EM, BMJ 2012; 26:344:e2718	14.000 pazienti	-Mortalità per ca.mammario  -Mortalità globale	<b>Gruppo Multidisciplinare determina:</b>  -↓ <b>18% mortalità a 5 anni</b> per ca.mammario  -mortalità globale : ↓ 11%
<b>Belgian study</b> Vrijens F, Breast 2012;21:261	<b>25.178</b> <b>pazienti</b>	-Sopravvivenza a 5 anni in base ai volumi di attività	<b>alto volume di attività</b> (≥ 150 casi): <b>↑ sopravvivenza a 5 anni:</b> <b>83,9%</b> vs 78,8% (99-50 casi) vs 74,9% (<50 casi)

## ROPI e le Reti Oncologiche Regionali





# DOVE MI CURO?

**Il luogo di cura  
per intervento  
chirurgico oncologico:  
una scelta consapevole  
del paziente**



**Roma, 7 febbraio 2024**

Ministero della Salute, Lungotevere Ripa, 1

## PROGRAMMA

	Modera <b>Valeria Pini</b> La Repubblica
10.45	Saluti Istituzionali <b>Orazio Schillaci</b> Ministro della Salute
11.00	Introduzione <b>Stefania Gori</b> ROPI
11.15	Il valore dei numeri: quanto sono importanti i volumi di attività chirurgica? <b>Massimo Carlini</b> Presidente SIC (Società Italiana Chirurgia)
11.30	Il valore della qualità dell'assistenza: la certificazione OECI (Organisation of European Cancer Institutes) <b>Giovanni Apolone</b> Presidente OECI <b>Claudio Lombardo</b> General Manager OECI
11.45	"Dove" mi curo? Per una scelta consapevole <b>Fabrizio Nicolis</b> ROPI
12.05	Ruolo di Agenas sullo Stato di attuazione/implementazione delle Reti Oncologiche in relazione agli esiti <b>Manuela Tamburo De Bella</b> Agenas
12.20	L'ottica dei pazienti e delle associazioni pazienti <b>Stefano Giordani</b> Onconauti <b>Antonella Romanini</b> Associazione contro il melanoma <b>Claudia Santangelo</b> Vivere senza stomaco... si può! <b>Simonetta Bianchini</b> Per te donna
12.40	Conclusioni



**..la voce dei pazienti**  
**..la voce dei caregivers**  
**..la voce dei cittadini**



<https://www.reteoncologicaropi.it/>  
[info@reteoncologicaropi.it](mailto:info@reteoncologicaropi.it)



+39 338 5779971

Sede legale: Via del Gesù, 17  
20121 Milano